

# Wärmepumpen und Kaltwassersätze

## Produktübersicht





# KAUT TRADITIONS- UNTERNEHMEN MIT HOHEN QUALITÄTSSTANDARDS

Unser Schwerpunkt ist, Sie bei der Findung einer wirtschaftlich und ökologisch optimalen Anlagenkonfiguration kompetent und ausführlich zu beraten. Bei Bedarf liefern wir auch speziell angefertigte Lösungen – maßgeschneidert für Ihre Situation und Ihren Gebäudetyp.



# INDIVIDUELLE BERATUNG FÜR EIN OPTIMALES ERGEBNIS

In allen Bereichen setzen wir auf ein Höchstmaß an Service, Qualität, Ökologie und Ökonomie und bieten Ihnen rund um die moderne Gebäudeklimatisierung ein Komplettpaket aus innovativen Produkten und umfassenden Serviceleistungen.

- Umfangreiche Produktpalette der Markenhersteller ENERBLUE, PANASONIC, GALLETTI, TECNAIR LV, OP-AIR, DRISTEEM und COTES
- Mehr als 150 Mitarbeiter für eine reibungslose Abwicklung Ihrer Projekte
- Technische Abteilungen mit langjährigen Erfahrungswerten
- Unterstützung bei der Planung, Ausführung und Inbetriebnahme
- Logistik vom Feinsten mit eigenbewirtschaftetem 8.000 m<sup>2</sup> großen Lager
- Kompetente Ansprechpartner direkt bei Ihnen vor Ort über deutschlandweite Niederlassungen
- Bundesweite praxisorientierte Seminare





# ENERBLUE ENERGIEEFFIZIENZ, FLEXIBLER SERVICE UND KUNDENSPEZIFISCHE PRODUKTE

Dank einer sich ständig weiterentwickelnden Struktur entwirft, plant und produziert Enerblue betriebsintern alle Produkte und bietet innovative und effiziente maßgeschneiderte Lösungen+.

# KOOPERATIVE FORSCHUNG UND KONSTANTES WACHSTUM

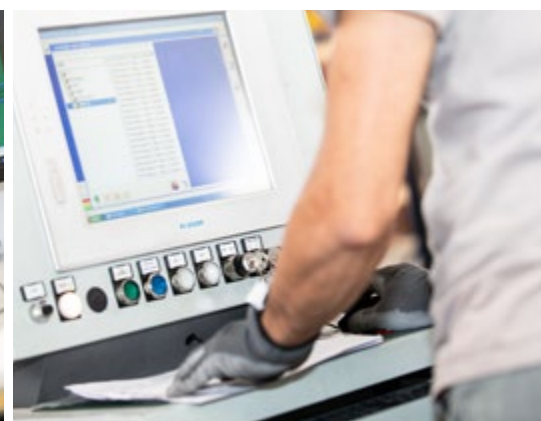


Die Erderwärmung und die Notwendigkeit, die CO<sub>2</sub>-Emissionen zu reduzieren, zwingen uns und unsere Partner zu bewußt verantwortungsvollen Entscheidungen.

Die Vision und die Nachhaltigkeitsbemühungen haben Enerblue dazu veranlaßt, mit traditionellen Kältemitteln betriebenen Wärmepumpen um Produkte zu ergänzen, die natürliche Kältemittel verwenden.

Propan (R290) und CO<sub>2</sub> (R744) nehmen im Enerblue Wärmepumpen-Entwicklungsprojekt eine zentrale Bedeutung an. Die Verwendung von natürlichen Kältemitteln mit ganz geringem GWP-Wert und einer hohen Effizienz ist die Mission dieses Herstellers.

Dank der Verbindungen von Enerblue zu der in den branchenspezifischen Technologien spezialisierten Universität Padua kann der Lern- und Wachstumsprozess die Technologieentwicklung konstant halten und die geltenden Vorschriften erfüllen.





# KLIMAKABINE UND WITNESS-TEST

“ENERBLUE Lab” ist aus der Notwendigkeit entstanden, die Innovationsprogramme des Unternehmens zu unterstützen, d. h. die Erforschung neuer Technologien und eine ständige Verbesserung zugunsten immer zuverlässigerer und umweltfreundlicherer Geräte. Ein Prüflabor, das die Leistungsprüfungen und Qualitätszertifizierungen der Produkte ermöglicht.

Alle Produkte werden verschiedenen Prüfphasen unterzogen:

- Wärmepumpen und Chiller bis zu einer Leistung von 350 kW - Außenluftsimulation von -15 °C bis 45 °C und eine relative Feuchtigkeit von 20-100 %
- Wärmepumpen mit Gesamtrückgewinnung (DWS), in den Versionen Luft-Wasser und Wasser-Wasser
- Chiller mit integriertem Free Cooling Modul

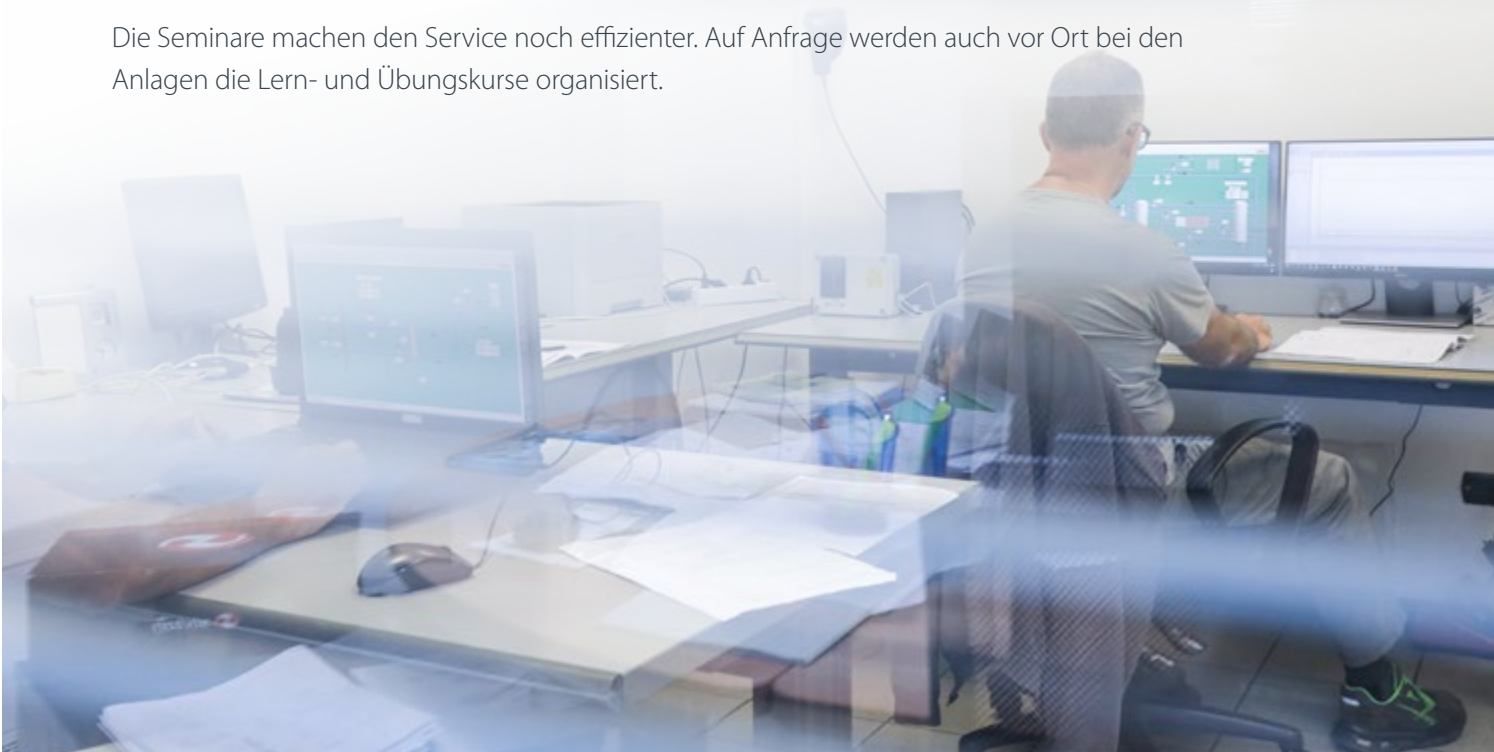
Auf Anfrage wird die Möglichkeit angeboten, WITNESS-Tests im Beisein von Zeugen durchzuführen, um die Geräteleistungen unter verschiedenen vorbestimmten Betriebsbedingungen zu prüfen.



# TECHNISCHE UNTERSTÜTZUNG UND PRODUKTSCHULUNGEN

Die Kunden können sich auf eine spezialisierte und schnelle technische Unterstützung verlassen. Durch die ständige telefonische Unterstützung, die Fernüberwachung der Geräte und die Möglichkeit direkter technischer Eingriffe kann ein umfassender Dienst gewährleistet werden.

Die Seminare machen den Service noch effizienter. Auf Anfrage werden auch vor Ort bei den Anlagen die Lern- und Übungskurse organisiert.



# PRODUKTÜBERSICHT

## WÄRMEPUMPEN UND KALTWASSERSÄTZE MIT NATÜRLICHEN KÄLTEMITTELN

### PURPLEi HP

Reversible Luft/Wasser-Wärmepumpe  
mit natürlichem Kältemittel R290 und  
hocheffizienten Inverter-Verdichtern

Heizleistung (A7; W45) 26 ÷ 221 kW

Kühlleistung (A35; W7) 22 ÷ 181 kW



Reversibel



Alternative  
halbhermetische  
Verdichter



Axialventilatoren



Verdichter  
mit Inverter

R290



62° |   
Max.  
Wassertemperatur  
-20° |   
Min.  
Außenlufttemperatur

### PURPLE HP

Reversible Luft/Wasser-Wärmepumpe  
mit natürlichem Kältemittel R290

Heizleistung (A7; W45) 26 ÷ 220 kW

Kühlleistung (A35; W7) 22 ÷ 176 kW



Reversibel



Alternative  
halbhermetische  
Verdichter



Axialventilatoren

R290



62° |   
Max.  
Wassertemperatur  
-20° |   
Min.  
Außenlufttemperatur

### STEEL

Wasser/Wasser-Wärmepumpe mit  
natürlichem Kältemittel R290

Heizleistung (W7; W55) 29 ÷ 84 kW

Kühlleistung (W35; W7) 25 ÷ 75 kW



Reversibel auf  
Wasserseite



Scroll-Verdichter

R290



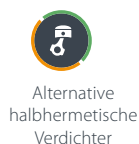
68° |   
Max.  
Wassertemperatur



## IRON

Wasser/Wasser-Wärmepumpe mit natürlichem Kältemittel R290

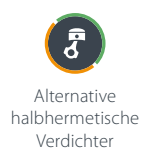
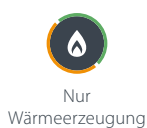
Heizleistung (W7; W55) 104 ÷ 368 kW  
Kühlleistung (W35; W7) 95 ÷ 309 kW



## IRIDIUM

Luft/Wasser-Wärmepumpe zum Erzeugen von Hochtemperaturwasser mit CO<sub>2</sub> als natürliches Kältemittel

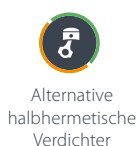
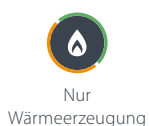
Heizleistung Luft-Wasser (A7; W80) 14,8 ÷ 124,3 kW



## IRIDIUM WW

Wasser/Wasser-Wärmepumpe zum Erzeugen von Hochtemperaturwasser mit CO<sub>2</sub> als natürliches Kältemittel

Heizleistung Wasser-Wasser (W7; W80) 16,0 ÷ 137,9 kW



# PRODUKTÜBERSICHT

## KALTWASSERSÄTZE MIT NATÜRLICHEN KÄLTEMITTELN

### PURPLEi

Luft/Wasser-Kaltwassersatz mit Hochleistungs-Inverter **mit natürlichem Kältemittel R290** und hocheffizienten Inverter-Verdichtern

Kühlleistung (A35; W7) 28 ÷ 290 kW



Nur Kälteerzeugung



Alternative halbhermetische Verdichter



Axialventilatoren EC



Verdichter mit Inverter



### PURPLE

Luft/Wasser-Hochleistungskaltwassersatz für Prozessanwendungen **mit natürlichem Kältemittel R290**

Kühlleistung (A35; W7) 28 ÷ 290 kW



Nur Kälteerzeugung



Alternative halbhermetische Verdichter



Axialventilatoren



### Purple FC

Luft/Wasser-Hochleistungskaltwassersatz **mit natürlichem Kältemittel R290** und integriertem Free Cooling Modul

Kühlleistung (A35; W7) 54 ÷ 146 kW



Nur Kälteerzeugung



Alternative halbhermetische Verdichter



Axialventilatoren



Free Cooling





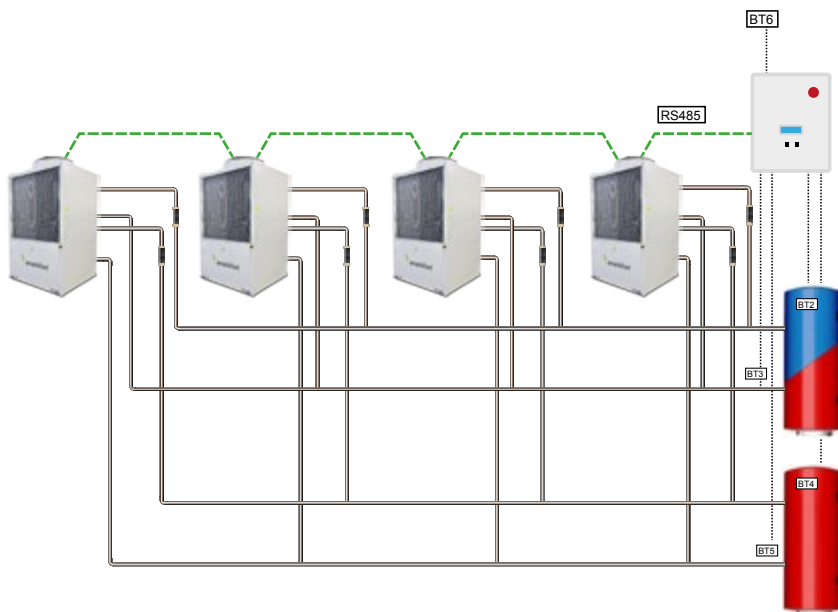


## EFFIZIENTE STEUERUNGEN

### Manager Pro

Kaskadenverbindung bis zu 6 Einheiten (max 4 Einheiten mit DHW/DWS + 2 Einheiten ohne DHW/DWS) mit Schaltschrank IP 55 + RS485-Schnittstelle-Modbus RTU + Router UMTS mit SIM-Karte konfiguriert + VPN-Privatzugriff

Option: Bacnet IP - MS/TP



### Enerblue on web

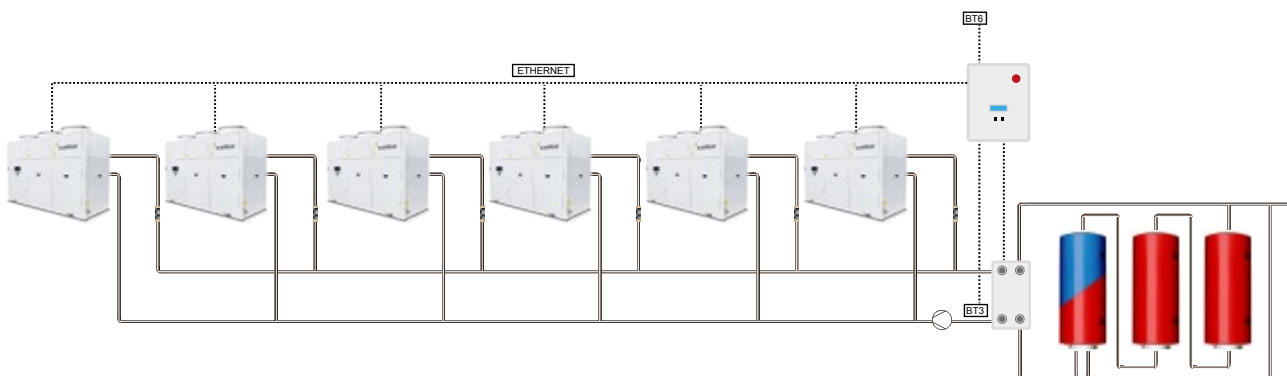
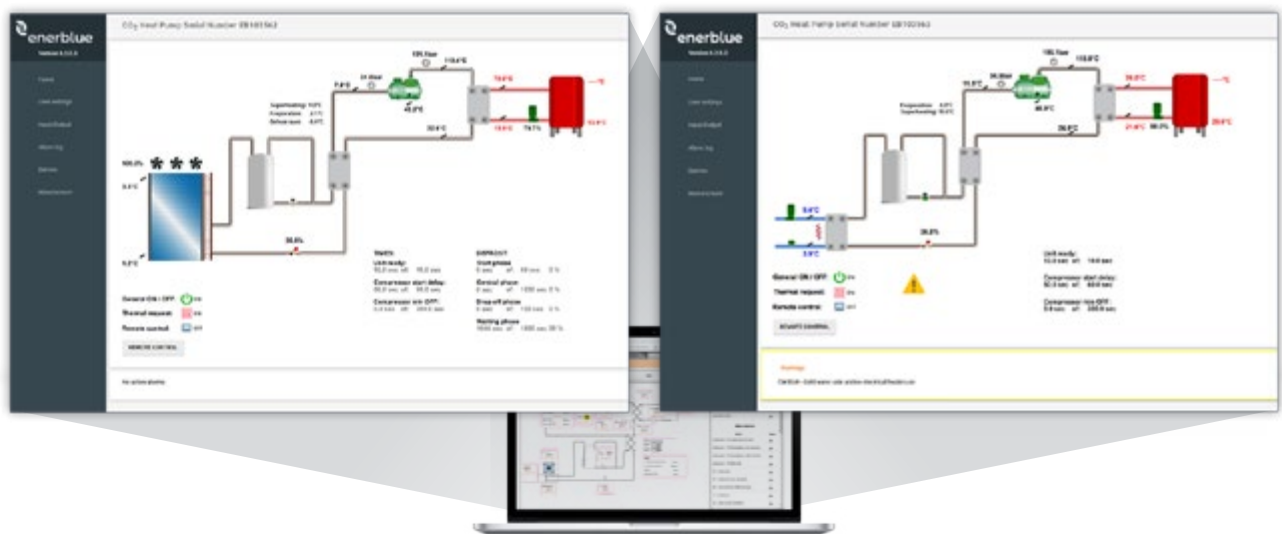
Web-Überwachung über ein sicheres VPN-Netz



## Manager IRIDIUM

Kaskadenverbindung bis zu 6 Einheiten mit Schaltschrank IP 55 + RS485-Schnittstelle-Modbus RTU + Router UMTS mit SIM-Karte konfiguriert + VPN-Privatzugriff

Option: **Bacnet IP - MS/TP** ENERBLUE-Software









## **Alfred Kaut GmbH & Co.**

Elektrizitätsgesellschaft · Gegründet 1892  
Kälte-, Klima- und Wärmetechnik  
Luftbe- und Entfeuchtung  
[www.kaut.de](http://www.kaut.de)

Wuppertal · Berlin · Dresden · Frankfurt · Hamburg  
Hannover · München · Nürnberg · Rostock · Stuttgart



Sitz der Gesellschaft Wuppertal · Registergericht Wuppertal  
Handelsregister Wuppertal HRA 7428  
Alle genannten Preise verstehen sich zuzüglich ges. MwSt.,  
Lieferungen ab Lager Wuppertal, freibleibend.  
Technische, preisliche und Modelländerungen,  
Irrtümer, sowie Zwischenverkauf bleiben jederzeit vorbehalten. NE\_3.000K\_06/2023

Ihr Fachbetrieb